

□□ KIỂM TRA CHƯƠNG II

Môn: Vật Lí 9

(Thời gian làm bài 45 phút)

Câu 1(3.0 điểm): **Chọn phương án đúng và ghi vào bài làm.**

a/ Điều kiện xuất hiện dòng điện cảm ứng trong cuộn dây dẫn kín là:

- A- Đặt một nam châm mạnh ở gần cuộn dây.
- B- Đặt một nam châm điện ở trong lòng cuộn dây.
- C- Khi số đường sức từ xuyên qua tiết diện S của cuộn dây lớn.
- D- Khi số đường sức từ xuyên qua tiết diện S của cuộn dây biến thiên.

b/ Vật nào dưới đây có thể trở thành nam châm vĩnh cửu khi được đặt trong lòng một ống dây có dòng điện chạy qua?

- A. Thanh Thép B. Thanh Đồng C. Thanh Nhôm D. Thanh sắt non.

c/ Máy biến thế có tác dụng nào sau đây?

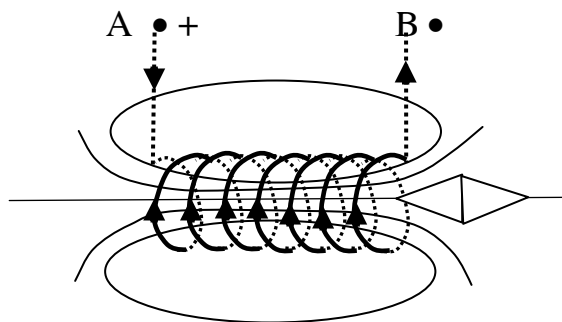
- A- Biến đổi hiệu điện thế của dòng điện không đổi.
- B- Biến đổi cường độ dòng điện.
- C- Biến đổi hiệu điện thế của dòng điện xoay chiều.
- D- Giữ cho hiệu điện thế không thay đổi.

Câu 2: (3,5 điểm)

a. Đường sức từ bên ngoài **Nam châm** có chiều như thế nào theo quy tắc?

b. Chiều đường sức từ trong lòng ống dây có dòng điện chạy qua xác định bởi quy tắc nào? Hãy vận dụng quy tắc đó xác định chiều đường sức từ và các tên từ cực của kim nam châm trong hình vẽ bên.

c. Phát biểu nội dung quy tắc bàn tay trái



Câu 3 (3,5 điểm): Một máy biến thế trong nhà cần phải hạ hiệu điện thế từ 220V xuống còn 12V.Cuộn sơ cấp có 4400 vòng.Tính số vòng của cuộn dây thứ cấp.

□□ KIỂM TRA CHƯƠNG II

Đề số:2

Môn: Vật Lí 9

(Thời gian làm bài 45 phút)

Câu 1(3.0 điểm): **Chọn phương án đúng và ghi vào bài làm.**

a/ Khi nào xuất hiện dòng điện cảm ứng xoay chiều trong cuộn dây dẫn kín?

- A- Khi số đ-ông sức từ xuyên qua tiết diện cuộn dây luôn tăng
- B- Khi số đ-ông sức từ xuyên qua tiết diện cuộn dây luôn giảm
- C- Khi số đ-ông sức từ xuyên qua tiết diện cuộn dây không thay đổi
- D- Khi số đ-ông sức từ xuyên qua tiết diện cuộn dây tăng, giảm luân phiên

b/ Máy biến thế có tác dụng nào sau đây?

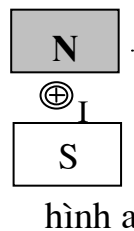
- A- Biến đổi hiệu điện thế của dòng điện không đổi.
- B- Biến đổi hiệu điện thế của dòng điện xoay chiều
- C- Biến đổi c-ông độ dòng điện.
- D- Giữ cho hiệu điện thế không thay đổi.

c/ Từ tr-ờng **không** tồn tại xung quanh môi tr-ờng nào d-ới đây?

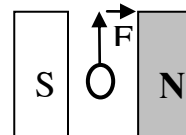
- | | |
|----------------------------------|-----------------------------|
| A. Xung quanh Nam châm | B. Xung quanh một dòng điện |
| C. Xung quanh điện tích đứng yên | D. Xung quanh Trái Đất |

Câu 2: (3,5 điểm)

- a. Chiều của lực điện từ tác dụng lên dây dẫn có dòng điện đặt trong từ tr-ờng phụ thuộc yếu tố nào? Tuân theo quy tắc nào?
- b. Hãy xác định chiều lực điện từ ở hình a và chiều dòng điện ở hình b.
- c. Phát biểu nội dung quy tắc nắm tay phải



hình a



hình b

Câu 3 (3,5 điểm): Một máy biến thế trong nhà cần phải hạ hiệu điện thế từ 220V xuống còn 6V. Cuộn sơ cấp có 8800 vòng. Tính số vòng của cuộn dây thứ cấp.